

**Meer en meer zorgorganisaties besluiten om over te stappen op het importeren van journaalposten. Het vastleggen van dagboekmutaties gebeurt daardoor steeds vaker geautomatiseerd en steeds minder handmatig. De reden hiervoor is eenvoudig: het bespaart tijd en dus geld.**

De module BOMAS Import Journaalposten is voor u interessant als uw organisatie grote aantallen dagboekmutaties kent die ingevoerd en verwerkt moeten worden. Door gebruik te maken van BOMAS Import Journaalposten, wordt de invoer van gegevens verplaatst naar andere, decentrale locaties of applicaties.

De uiteindelijke verwerking en controle blijft centraal binnen BOMAS plaatsvinden.

#### **Meerdere importtypen**

BOMAS kent diverse importtypen. Voor het importeren van journaalposten wordt in de meeste

*BOMAS*

## Import Journaalposten

*Efficiënte verwerking van uw dagboekmutaties*

gevallen een universele bestandsbeschrijving (Fmuta6.csv) gebruikt. Dit geldt voor journaalposten bestemd voor kas- en bankdagboeken, in- en verkoopdagboeken en memoriaaldagboeken.

BOMAS heeft daarnaast ook de mogelijkheid om specifieke journaalposten te importeren die worden aangeleverd door bijvoorbeeld Deli XL, PSYGIS, DCC, ProCare, Caress of Chipsoft.

#### **Hoe werkt de import van journaalposten?**

De werking is eenvoudig. In de applicatie die de importgegevens aanlevert, worden de juiste velden in de bestandsbeschrijving ingevuld. Hierdoor kent BOMAS bij de import de betekenis van de gegevens. In BOMAS kan eenmalig het pad worden opgegeven van waaruit de bestanden kunnen worden geïmporteerd.

De import bestaat vervolgens uit 3 fasen, namelijk:

#### **Het importeren**

In deze fase wordt het bestand in BOMAS geïmporteerd. Een voorwaarde voor een geslaagde import is uiteraard dat het opgegeven bestand op de opgegeven plaats aanwezig is.

#### **Het controleren**

In deze fase vindt controle op de aanwezigheid en actualiteit van gegevens plaats. Pas als het importbestand geen fouten bevat kan de volgende fase worden uitgevoerd. Voor geconstateerde fouten heeft u de mogelijkheid om deze direct in BOMAS aan te passen. U hoeft dus niet eerst terug naar de aanleverende applicatie!

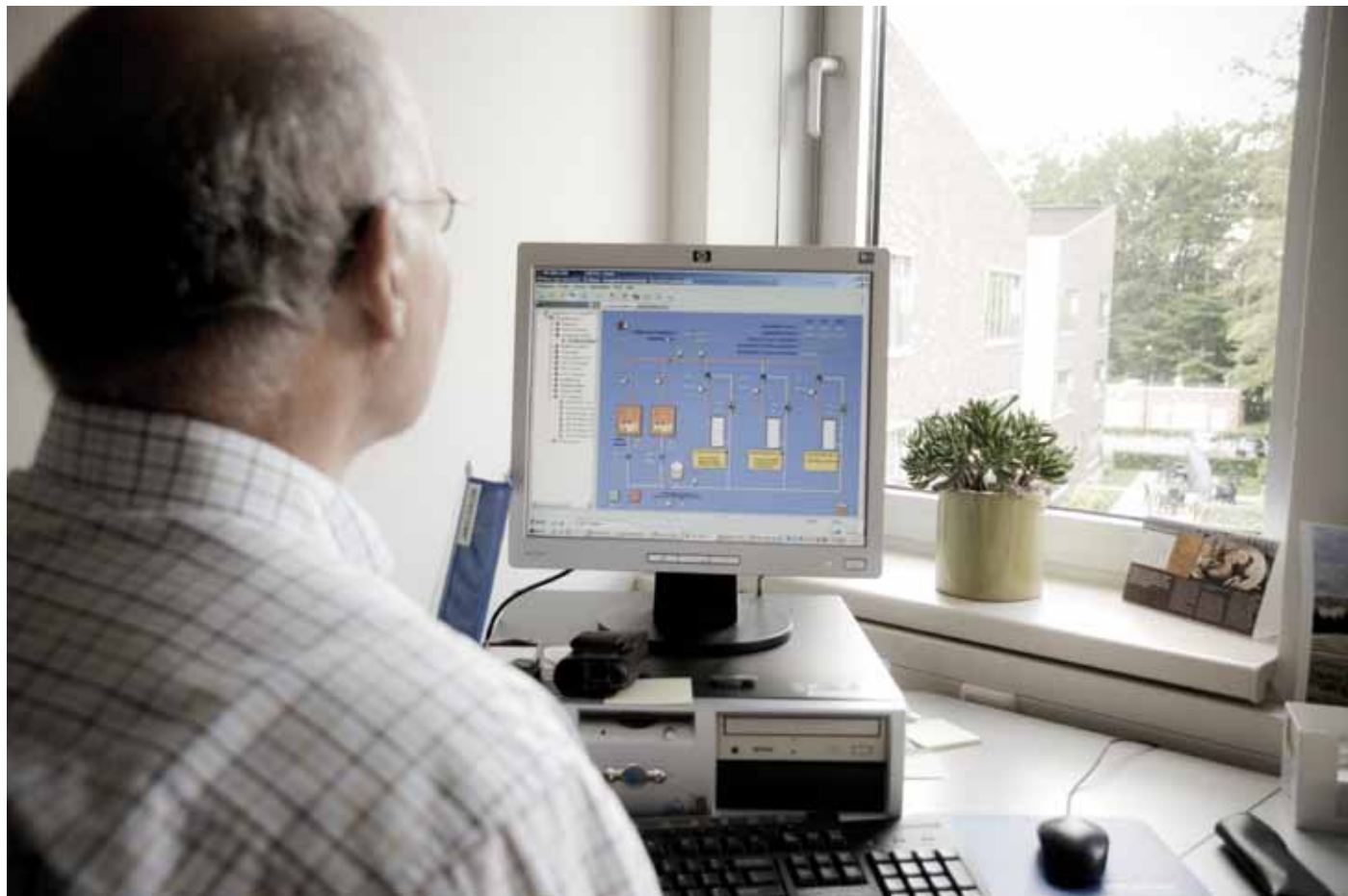
#### **Het verwerken**

Zodra de tweede fase is afgerond, kan het verwerken worden opgestart. In deze fase worden de gegevens uit het bestand verwerkt tot dagboekmutaties.

Het is mogelijk om meerdere bestanden direct na elkaar te importeren. Dit heeft als voordeel dat niet steeds hoeft te worden geschitst tussen BOMAS en de aanleverende applicaties.

#### **Integratie met andere applicaties**

Door onze jarenlange ervaring in de gezondheidszorg heeft BOMAS met de meest voorkomende applicaties wel een koppeling gerealiseerd. Toch kan het voorkomen dat u bestanden van derden wilt importeren waarmee BOMAS nog geen koppeling heeft. In dat geval adviseren wij u om contact met ons op te nemen om de mogelijkheden van een koppeling te bespreken.



#### **De belangrijkste voordelen op een rij**

- Het importeren van journaalposten bespaart u tijd en kosten;
- Door het importeren van journaalposten in plaats van het handmatig overnemen van gegevens, neemt de foutenkans af;
- Met BOMAS Import Journaalposten heeft u de mogelijkheid om meerdere soorten journaalposten in BOMAS importeren.

#### **Meer informatie**

Wilt u meer weten? Neem dan contact op met uw accountmanager of bel (055) 599 9200. U kunt ook mailen naar [info.healthcare@pinkroccade.nl](mailto:info.healthcare@pinkroccade.nl).

Informatie over en contactpersonen van onze producten en diensten vindt u op [www.pinkroccade-healthcare.nl](http://www.pinkroccade-healthcare.nl) onder diensten en oplossingen!